

TING DU SKAL BRUGE

Du kan bestille et Wallpro-tapetværktøjsæt på Origins hjemmeside



Målebånd



Tapetlim



Tapetspatel



Hobbykniv



Vaterpas



Tapetrulle



Svamp



Stige



FORBEREDELSE

Sørg for at din væg er glat, fedtfri, tør og ensartet i farven. Hvis der stadig er et gammelt lag tapet på væggen, skal du fjerne det først. Fyld eventuelle huller ud med spartelmasse, fjern alle dæksler fra stikkontakter, og afbryd strømmen til det pågældende sted. Undgå temperaturudsving og træk, da det kan få tapetet til at krympe og sprække imellem tapetstrimlerne til at synes større.

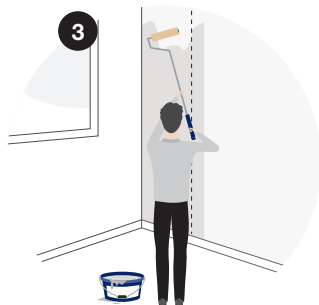
TIP: Tjek at alle tapetruller er af samme produktionsnummer for at undgå farveforskelle.



LODLINJE

Da dørkarme, vægge eller lofter ikke altid er i vater, er det bedst at tegne en vinkelret linje på væggen ved hjælp af et vaterpas eller et lod. Tegn denne linje omkring 50 centimeter (rullebredden - 3 cm) fra det hjørnet, hvorfra du begynder at tapetsere. Start med hjørnet tættest på vinduet. På den måde falder lyset på randen af tapetet, så man lettere kan anbringe og tilpasse den næste bane tæt op til.

TIP: Vidste du, at du nemt kan lave din egen lodlinje ved at binde et lod eller et tung søm fast til et stykke reb? Fastgør lodlinjen til toppen af væggen og optegn linjen med en blyant langs rebet.

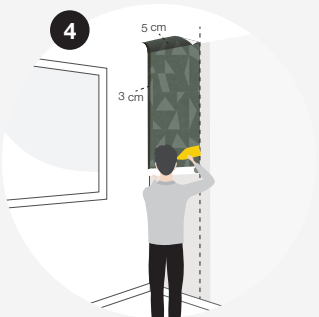


LIM

Påfør tapetlimen på væggen med en limrulle. For det bedste resultat anbefales at bruge Origin Wallpro PRO-301 tapetklister. Dette kan du også bestille via Origins hjemmeside.

Hvis du vælger at skære tapetet i baner på forhånd, skal du måle væggen højde og tilføje 10 centimeter for efterfølgende at kunne afskære kanterne. Bemærk: hvis der er mønster i tapetet, skal du bruge 1 gang væggen højde + 1 gang mønsteret + 10 cm til kantafskæring.

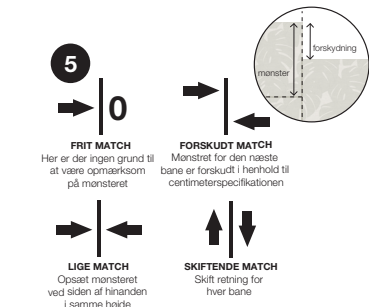
TIP: Lim væggen jævnt. Påfør limen pr. bane. Sørg for, at du påfører limen lidt bredere end selve tapetrullens bredde (ca. 15 cm bredere).



PÅKLÆBNING

Lim den første bane fast med et lille overlap (+/- 5 cm) mod loftet og rul tapetrullen ud. Anbring banen langs den optegnede linje eller lodlinje. Glat tapetet let ud med en tapetspatel for et glat resultat. Klip tapetet i toppen og bunden (eller siden) med en hobbykniv. Hold tapetspatelen mod fodpanelet, så du kan skære tapetet lige og stramt. Skub med en tapetspatel eventuelle luft- eller limophobninger ud mod den frie side af tapetbanen.

TIP: Hvis der ved et uheld kommer lim på forsiden af tapetet, skal du straks tørre det af med en fugtig klud eller svamp.



MØNSTERTILSLUTNING

Hvert tapet har et gentagen mønster. Efter hvor mange centimeter mønsteret gentager sig, vises på rullen med tallet efter symbolet for mønstergentagelse. Med de fleste almindelige designs eller sribede mønstre behøver du ikke tage højde for mønsteret, når du klæber den næste bane til for at få en flot tilslutning. Ved andre mønstre er det vigtigt, at når du påklæber er opmærksom på enhver forskydning af mønsteret på den nye bane i forhold til mønsteret på den tidligere bane. På tegningen her ved siden af kan du se de fire forskellige muligheder med de tilhørende symboler.

TIP: Vent til tapetet er ordentligt tørt, før du genindsætter stikkontakter og andre dæklplader. Tapet, der ikke er ordentligt tørt, er skrøbeligt og kan hurtigt blive beskadiget.